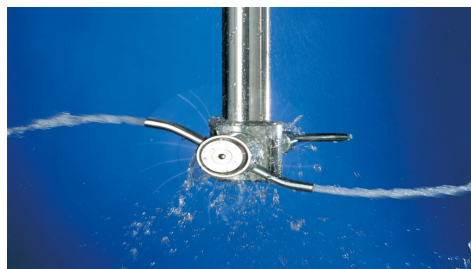


# Cip Alka 60

Produktinformationen gäller för produkt i den rekommenderade brukslösningen.  
Önskas information om den koncentrerade produkten hänvisas till Säkerhetsdatabladet (MSDS).



<b>PRODUKTTYP</b>	Alkaliskt CIP rengöringsmedel
<b>ANVÄNDNING</b>	Används inom livsmedelbranchen till CIP-rengöring av rör, tankar, lådor och dylikt. Kan användas i hård vatten med efterföljande syrarengöring. FÅR INTE ANVÄNDAS PÅ ALUMINIUM ELLER ANDRA ICKE ALKALIBESTÄNDIGA YTOR.
<b>EGENSKAPER</b>	CIP ALKA 60 bindar kalken och har goda smutslösande – och fettemulgerande egenskaper. CIP ALKA 60 kan, hvor der finns mjukt vatten, användas till enfas rengöring med efterföljande desinfektion med DESINFECT MB.
<b>FÖRVARING:</b>	Förvaras i tättsluten originalförpackning. Förvaras åtskilt från livsmedel och djurfoder. Lagras skyddat mot syror (syrareaktiv). Produkten ska förvaras i ogenomskinlig behållare och ej utsättas för direkt solljus. Förvaring: -15 - 35 °C Hållbarhet: 36 månader.
<b>GODKÄNNANDE</b>	Produkten uppfyller de generella kraven i livsmedelslagen för produkter som används i livsmedelstillverkande verksamheter. Det betyder att produkten vid normal användning och dosering eller under förutsägbara förhållanden inte avger beståndsdelar till livsmedel i en omfattning som kan innebära fara för människors hälsa.
<b>SÄKERHET</b>	Vänligen se tillhörande säkerhetsdatablad för upplysning om hantering och spill/avfall. Endast för yrkesmässigt bruk.
<b>AVFALLSHANTERING</b>	Töm ej i avloppet, lämna detta material och dess behållare till samlingsställe för farligt avfall. Spill och avfall undanröjs enligt de regler som har utarbetats av lokala myndigheter. Emballagen får inte återanvändas.

## BRUKSANVISNING OCH DOSERING

### PRODUKTDATA

Färg	Färglös till ljus gul.
Fysisk form	Vätska.
Lukt	Inga data.
Densitet	~ 1,40 kg/l
pH	
vid leverans	> 13,0
i vattenlösning	1 % ~ 12,5
i vattenlösning	0,5 % ~ 12,5

### TITRERING

Mät upp 10 ml av brukslösning.  
Tillsätt 3-4 droppor fenoltalein.  
Titra med 0,1 N HCl till färglös.  
Brukskoncentration = Förbrukat antal ml HCl x  
Faktor (w/w %): 0,11  
(v/v %): 0,08

